

BOIS DE ROQUELAURE

10 Janvier 2021

Espace Naturel de Proximité

La forêt

Parcours 10-01 formation
Bois de Roquelaure



Contact : vincent.anim@eden62.fr

<https://eden62.fr/bois-de-roquelaure/>



Circonscription d'ARRAS ASH

Inspection de l'Éducation Nationale

académie **E** Région académique
HAUTS-DE-FRANCE

Arrageois - Artois - Ternois



BOIS DE ROQUELAURE

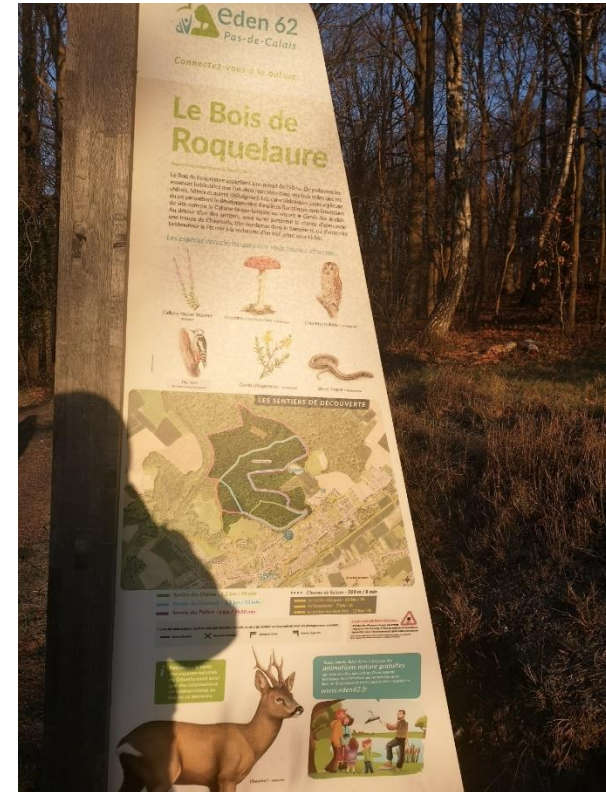
Parcours 10-01 formation
Bois de Roquelaure



Entrée 2 : accès
mini-bus



Entrée 1 :
10/01



Activité Physique pour démarrer, évacuer l'énergie et se préparer (Méthode Cornell)

Une méthode simple, en 4 points, basée sur le jeu et la sollicitation de nos 5 sens

1. Susciter l'enthousiasme (par un jeu dynamique)
 - Mimer des animaux (végétaux) de la forêt par groupe
2. Focaliser l'attention (par un jeu qui procure un retour au calme et une recrudescence de l'attention)
3. Provoquer l'expérience directe avec la nature (le contact direct : voir, écouter, toucher, sentir ou encore goûter)
4. Partager l'expérience (Communiquer, pour préciser et pour renforcer l'expérience)

Planches des images des animaux de la forêt: <https://eden62.fr/wp-content/uploads/2022/03/Planches-des-animaux-foret.pdf>



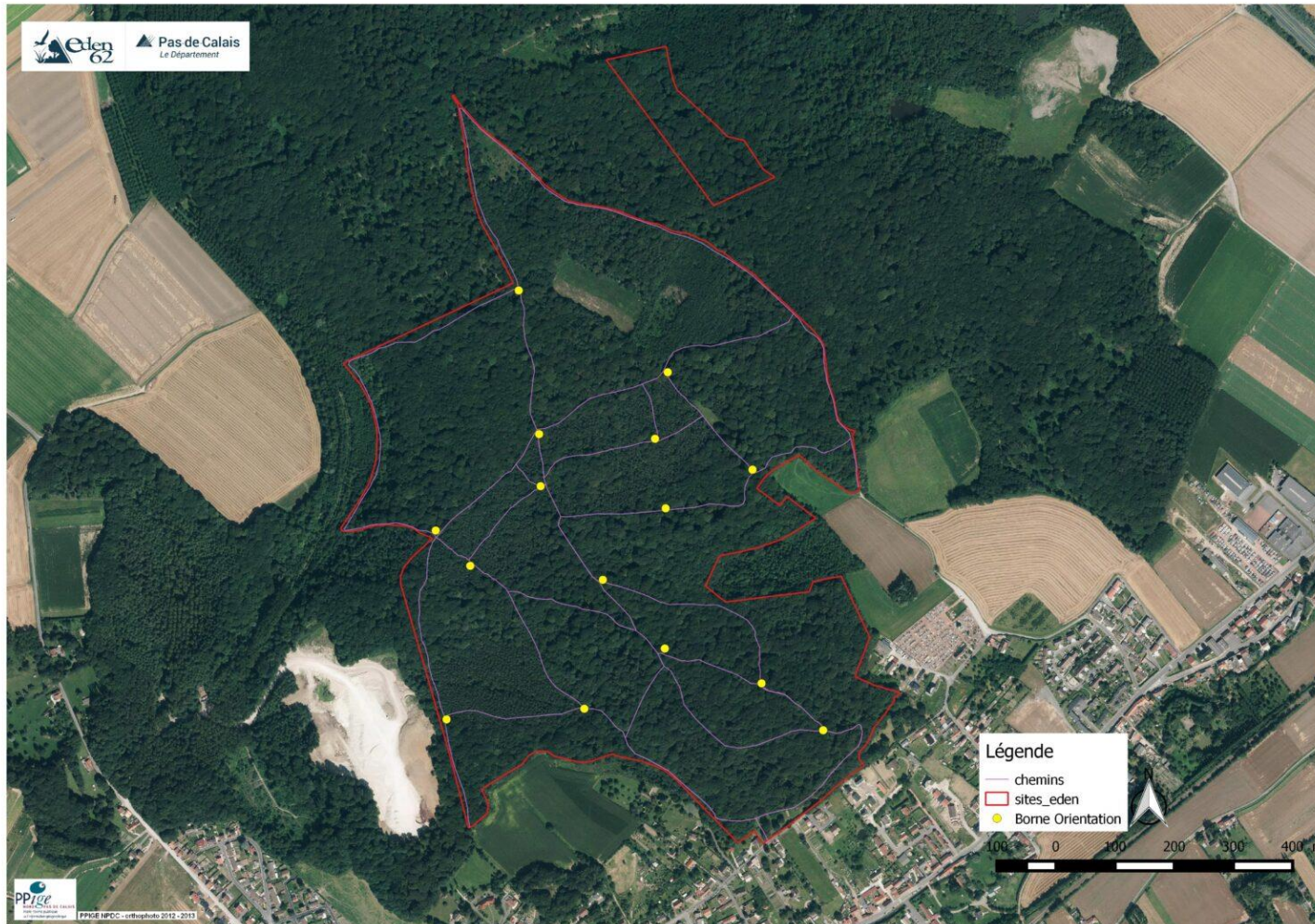
Chevreuil



Bousier

15 poteaux d'orientation dans le bois de Roquelaure

Utiliser les lettres inscrites sur les poteaux pour créer des parcours et rechercher des mots mystères.



<https://eduscol.education.fr/document/16669/download>

<https://eduscol.education.fr/document/16672/download>

Jeu animal mystère

- Devinettes : « je suis... »

Description de photos d'animaux ou de végétaux de la forêt :

- Langage oral/écrit : inventer des devinettes
- Dessiner ou retrouver l'image/la photo correspondant à ce qui est lu ou écrit

Liste de vocabulaire des caractéristiques physiques à construire en amont...

Démarche/méthode à formaliser ...

...pour enrichir la production



Représentation de la forêt/ du marais

Supports visuels pour favoriser la prise de parole, récupérer les idées et faire des choix :

« Si je vous parle de forêt, à quoi cela vous fait penser à... »

« Si il faut choisir une seule image représentant la forêt, ce serait... »



Les oiseaux de la forêt

À la lisière de la forêt :

-mésange bleue et charbonnière : venant des jardins



Pleine forêt

- Le pic épeiche: espèce de pic la plus répandue, vol spécifique avec ondulation, tambourinement pour prévenir les femelles, indiquer sa présence.



- la sitelle: bruit « tuit tuit », squatte ancienne nid de pic en diminuant l'ouverture, casse les noix dans les rainures des écorces de l'arbre



- Le geai: bruit désagréable, prévient toute le forêt.



[Application Birdnet](https://eden62.fr/wp-content/uploads/2022/03/Les-animaux-de-la-foret-les-oiseaux.pdf) pour reconnaître l'oiseau qui chante

<https://eden62.fr/wp-content/uploads/2022/03/Les-animaux-de-la-foret-les-oiseaux.pdf>



Les animaux de la forêt

<https://eden62.fr/wp-content/uploads/2022/03/Les-animaux-de-la-foret-les-mammiferes.pdf>

Les empreintes des animaux de la forêt

<https://eden62.fr/wp-content/uploads/2022/03/Les-cris-et-empreintes.pdf>



Qui mange qui?

Approche pyramidale et non linéaire !!!

<https://eden62.fr/wp-content/uploads/2022/03/la-foret-lecosysteme-et-les-chaines-alimentaires.pdf>



Capter les petites bêtes

Le bois mort c'est là où il y a le plus de vie!

Bois mort et litière (feuilles mortes et humus)

Matériel : Boîtes ou pots en verre, cuillère ou avec les mains, soulever morceaux bois et **toujours remettre à la même place, ne pas déplacer!**

Classement par pattes:

-Tri: C1/C2

-Clé de détermination: C3/C4



6 pattes= insectes



Modèle 1

Modèle 2

<https://eden62.fr/wp-content/uploads/2022/03/La-litiere.pdf>

<https://eden62.fr/wp-content/uploads/2022/03/le-bois-mort.pdf>

Arbre, quel est ton nom?

Activités PUZZLE: reconstruire les 3 parties de l'arbre :
Racine/ Tronc/ Branche

Reconnaissance de l'arbre : Livret de Vincent

Travail sur le vocabulaire :

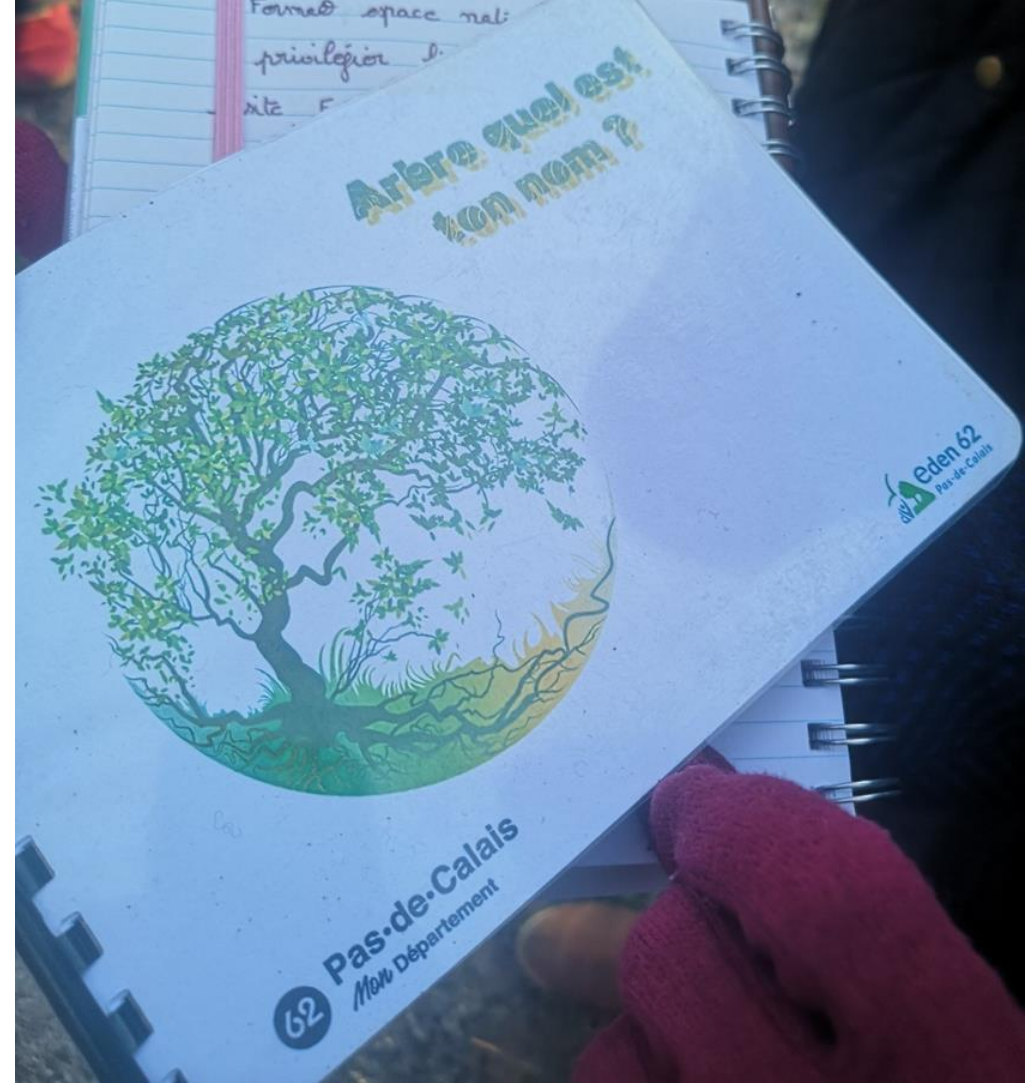
Feuille simple ou composée ?

alternée ou opposée?

Dentée ou lobée ou ovale ?

Découpée ou palmée?

Clé de détermination des arbres de la forêt C3/C4



<https://eden62.fr/wp-content/uploads/2022/03/Cle-de-determination-des-feuilles.pdf>

Le charme d'Adam c'est d'être à poil...

Feuille à dents? CHARME



Feuille à poils? HÊTRE



[http://www.reconnaitre-les-arbres.fr/reconnaissance par les feuilles /arbres a feuilles simples.html](http://www.reconnaitre-les-arbres.fr/reconnaissance_par_les_feuilles/arbres_a_feuilles_simples.html)

Hêtre ou chêne ?

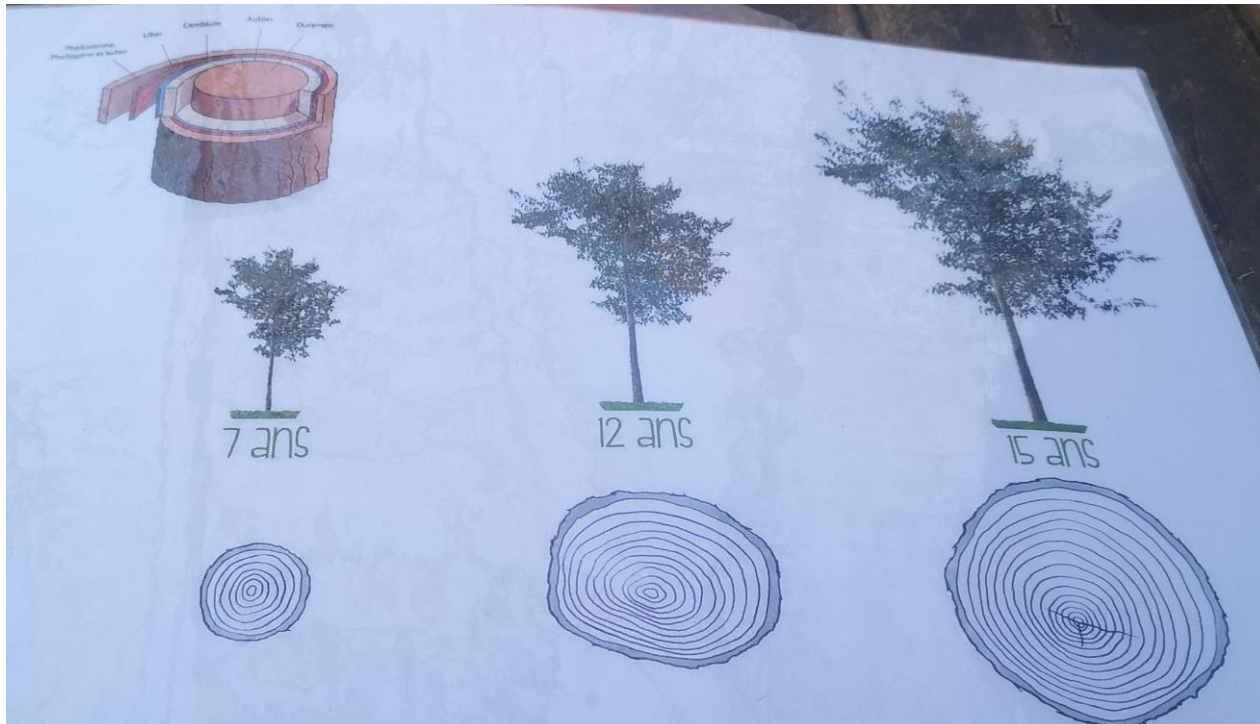
Et si on
regardait les
écorces de plus
près...
Laquelle
ressemble à la
peau d'un
éléphant?



Trouver l'âge de l'arbre

Cerne claire automne hiver }
Cerne sombre printemps été } 1 an

On remonte le temps en partant des écorces:
Comparaison avec événements historiques (C3,C4), avec la famille,
date de naissance (C2)



Largeur des cernes : maladie, eau et canicule

<https://eden62.fr/wp-content/uploads/2022/03/Comment-determiner-lage-et-la-taille-dun-arbre.pdf>

La croix du Bucheron

- Mesurer la distance d'un arbre :

2 petites branches identiques: s'arrêter là où la petite branche mesure la taille de l'arbre.

Le nombre de grand pas (1m) entre l'endroit où je suis et l'arbre correspond à sa hauteur.

Mesures avec étalonnage des pas, décamètre (C2/C3), situation pour amorcer Thalès? (collège)

Les bucherons utilisaient cette technique pour savoir jusqu'où pouvait arriver l'arbre abattu pour y délimiter un périmètre de sécurité.

<https://eden62.fr/wp-content/uploads/2022/03/Comment-determiner-lage-et-la-taille-dun-arbre.pdf>



Mousse, Lierre, Chèvrefeuille

La présence de mousse annonce
présence d'humidité et non pas le nord!

Le lierre protège contre le froid et capte la
pollution .

Le chèvrefeuille nuit à l'arbre,
l'étrangle.

