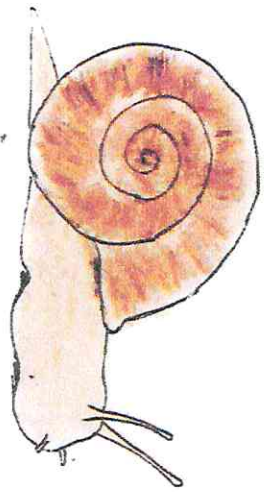




L'animal n'a pas de pattes...

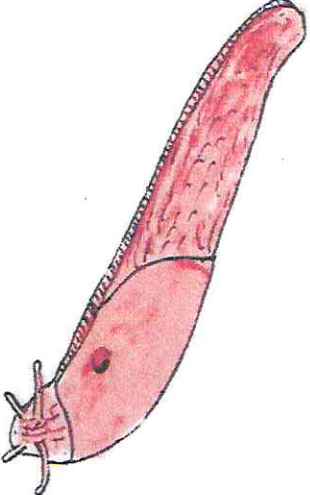


...c'est un mollusque :



2 cm ou plus

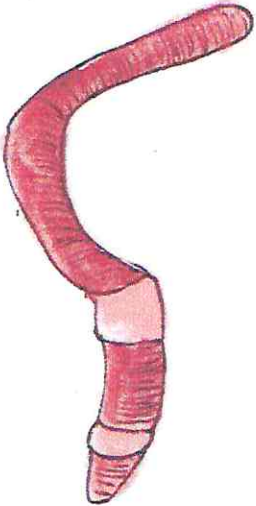
Son nom : ESCARGOT
Il mange : végétaux



2 cm ou plus

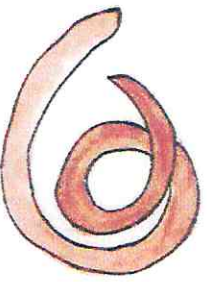
Son nom : LIMACE
Elle mange : végétaux

...c'est un ver :



5 cm ou plus

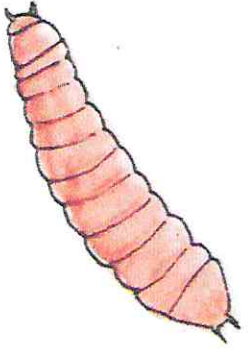
Son nom : LOMBRIC
Il mange : débris de végétaux



Maximum 1 cm

Son nom : NÉMATODE
Il mange : tout petits débris d'êtres vivants

...c'est une larve d'insecte :



Maximum 2 cm

Son nom : larve de COLÉOPTÈRE
Elle mange : insectes, mollusques, vers



Maximum 1 cm

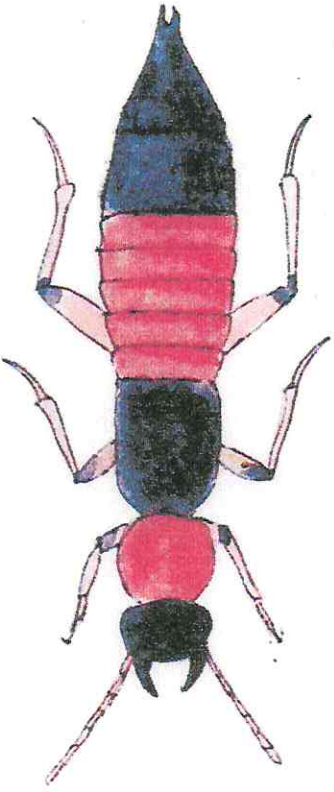
Son nom : larve de DIPTÈRE
Elle mange : animaux morts



L'animal a 6 pattes (3 paires) : c'est un insecte



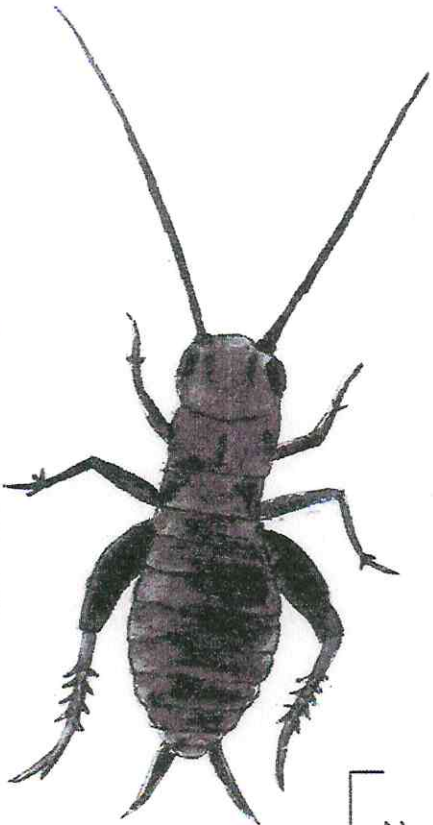
Attention : il existe des staphylins tout noirs!



1,5 cm

Son nom : **STAPHYLIN**

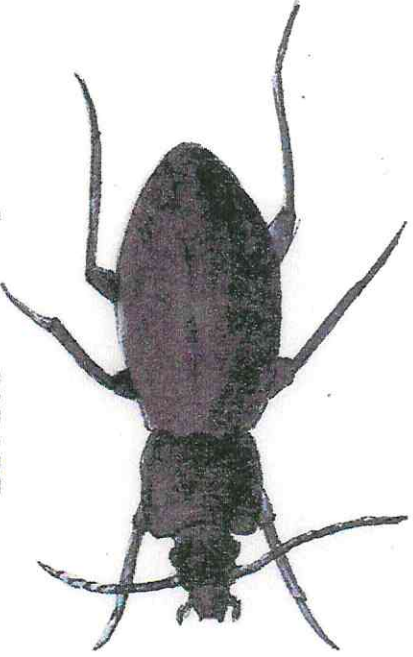
Il mange : petits insectes



2 cm

Son nom : **GRILLON**

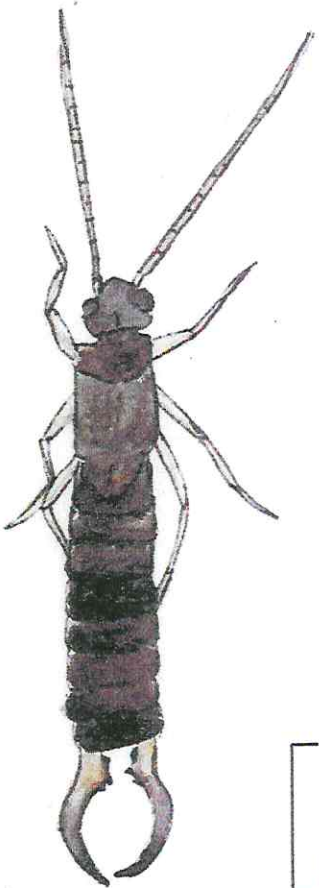
Il mange : végétaux



1,5 cm

Son nom : **CARABE**

Il mange : insectes, myriapodes



2 cm

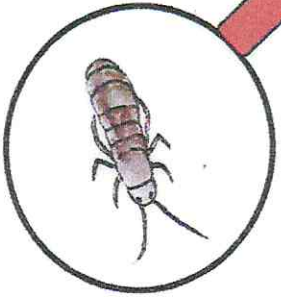
Son nom : **FORFICULE**

Elle mange : végétaux, petits insectes





L'animal a 6 pattes (3 paires) : c'est un insecte



0,3 cm
┌

Son nom : **COLLEMBOLE**

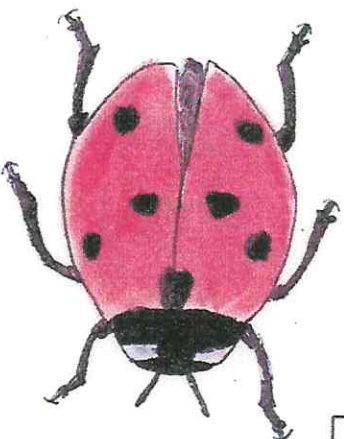
Il mange : débris d'êtres vivants, excréments



0,5 cm
┌

Son nom : **FOURMI**

Elle mange : végétaux, petits insectes



Maximum 1 cm
┌

Son nom : **COCCINELLE**

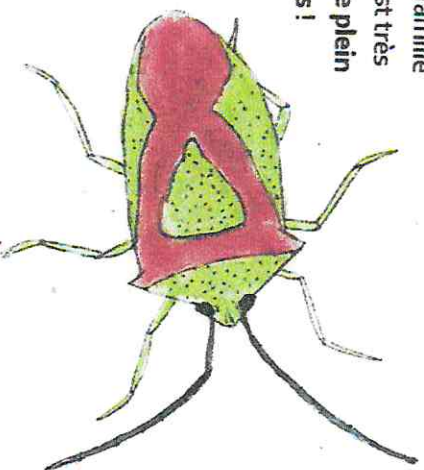
Elle mange : pucerons, cochenilles



1 cm
┌

Son nom : **GENDARME (punaise)**

Il mange : insectes, sèves de végétaux



1,5cm
┌

Attention : La famille des punaises est très grande, il existe plein de couleurs !

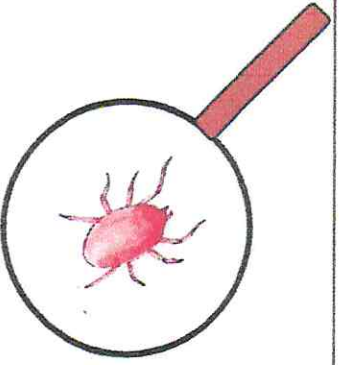
Son nom : **PUNAISE DES BOIS**

Elle mange : feuilles et fruits

3

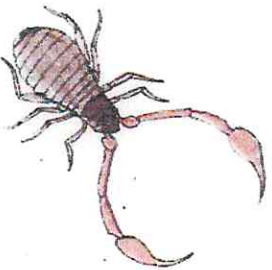


L'animal a 8 pattes (4 paires) : c'est un arachnide



0,2 cm
┌
└

Son nom : **ACARIEN**
Il mange : collemboles, acariens, débris végétaux



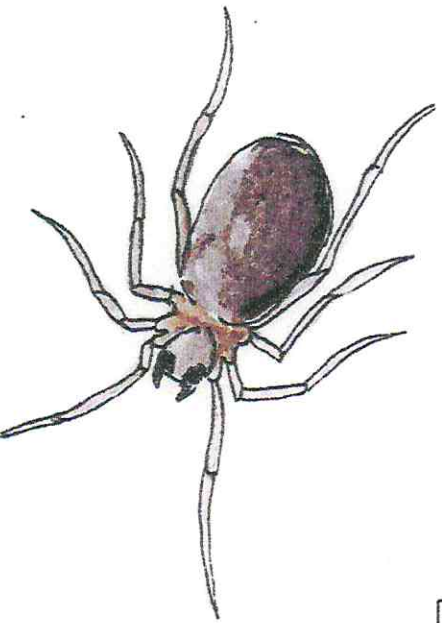
0,5 cm
┌
└

Son nom : **PSEUDO-SCORPION**
Il mange : collemboles, acariens



2 cm
┌
└

Son nom : **OPILLION**
Il mange : insectes, mollusques, acariens

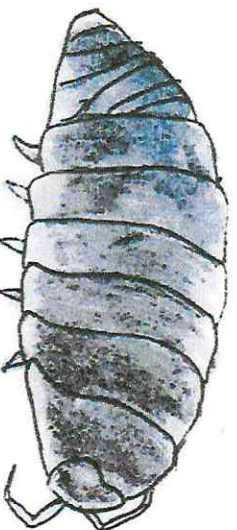


2 cm
┌
└

Son nom : **ARAIGNÉE**
Elle mange : insectes, myriapodes

4

L'animal a 10 à 14 pattes (5 à 7 paires) : c'est un crustacé



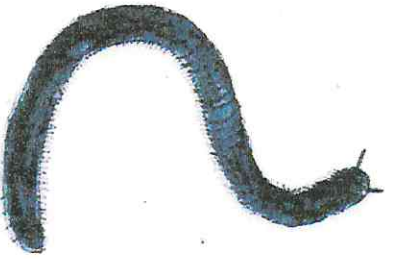
1,5 cm
┌
└

Son nom : **CLOPORTE**
Il mange : débris végétaux, feuilles fraîches





L'animal a plus de 14 pattes (7 paires) : c'est un myriapode



3 cm ou plus

Son nom : **LILLE**

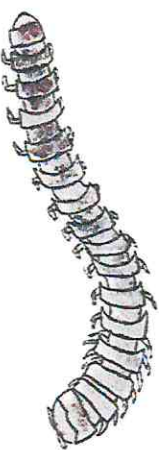
Elle mange : feuilles mortes, fruits



Maximum 1,5 cm

Son nom : **GLOMÉRIS**

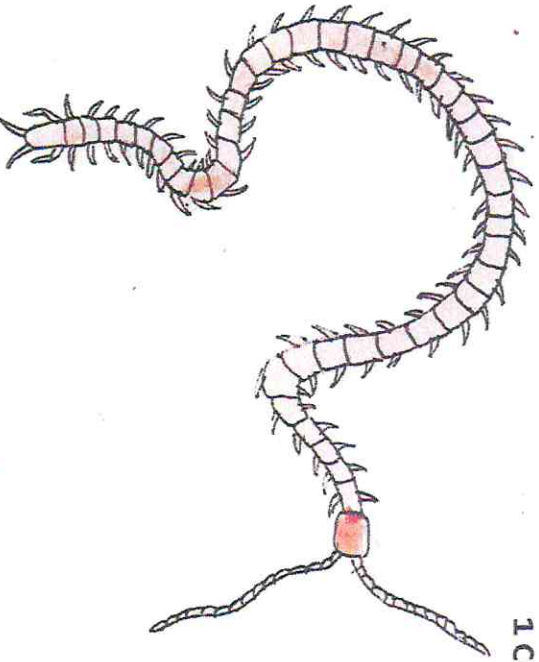
Il mange : feuilles mortes, champignons



0,5 cm ou plus

Son nom : **POLYDESME**

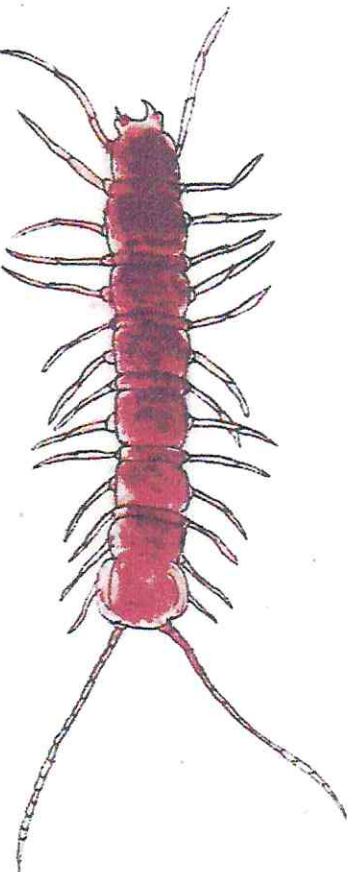
Il mange : petits débris de végétaux



1 cm ou plus

Son nom : **GEOPHILE**

Il mange : insectes, vers, araignées



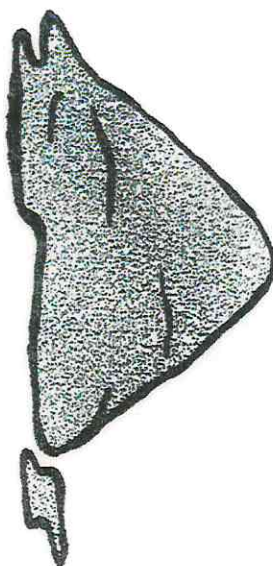
5 à 1 cm

Son nom : **LITHOBIE**

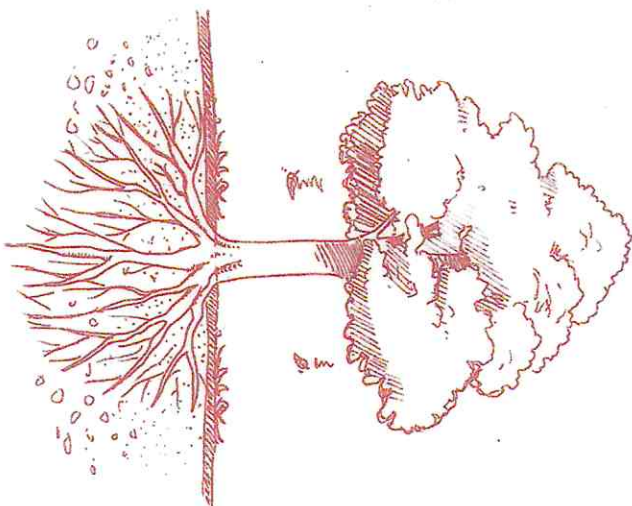
Il mange : limaces, vers, insectes

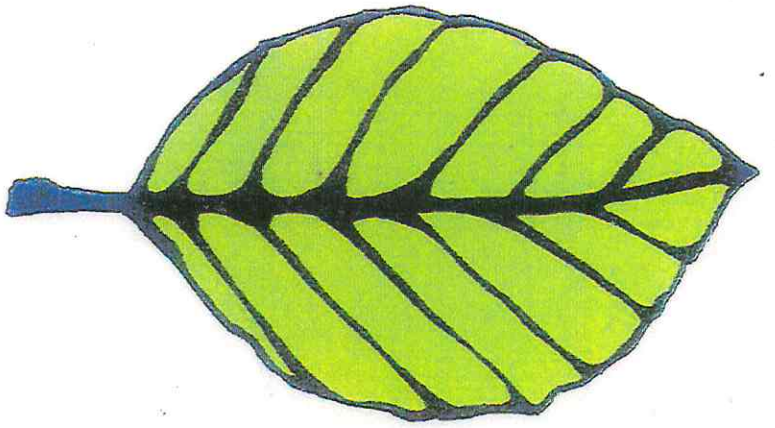


Sels minéraux



Arbre





Feuille verte

Julie



Limace



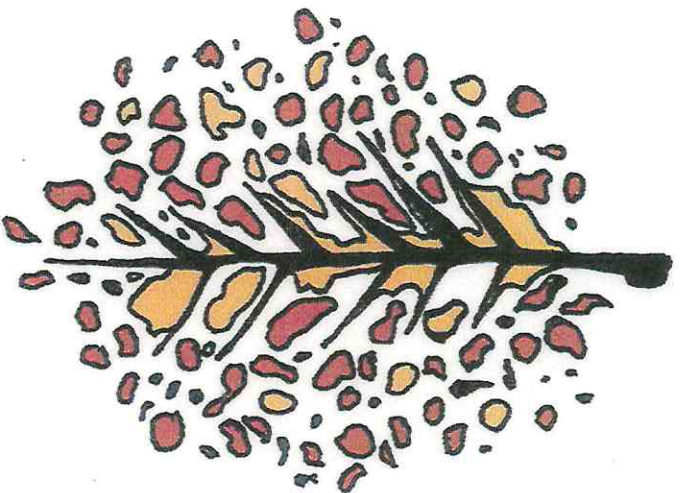
Gloméris



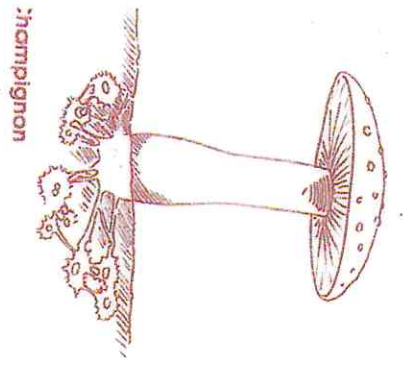
Escargot



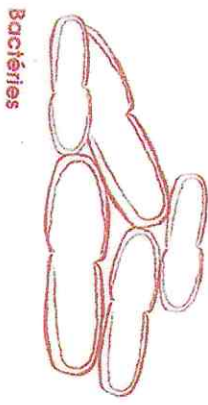
Décomposeurs 1



Feuille découpée

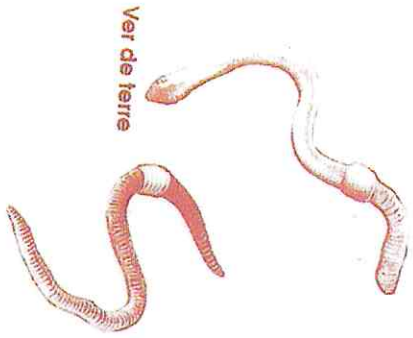


Champignon



Bactéries

Décomposeurs 3



Ver de terre

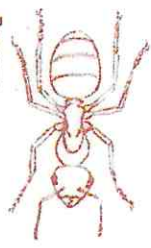
Ver de fumier



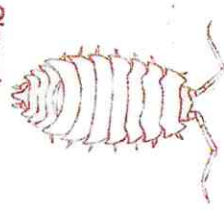
Polydésme



Enchytrée

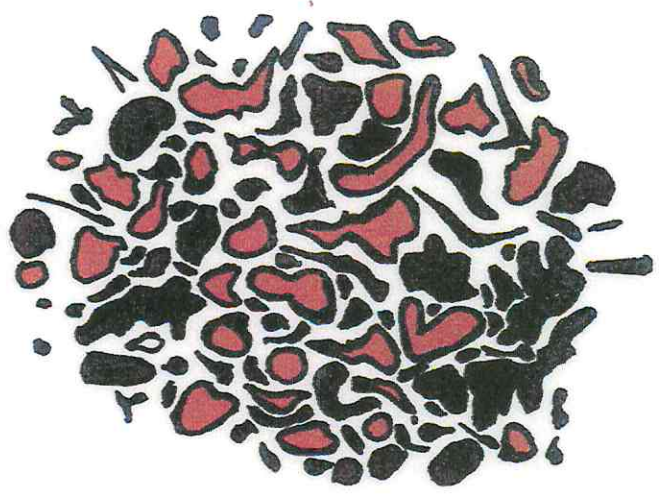


Fourmi



Cloporte

Décomposeurs 2



Humus