



MARAIS D'ÉTAING

22 Janvier 2025

Espace Naturel de
Proximité

Les zones humides

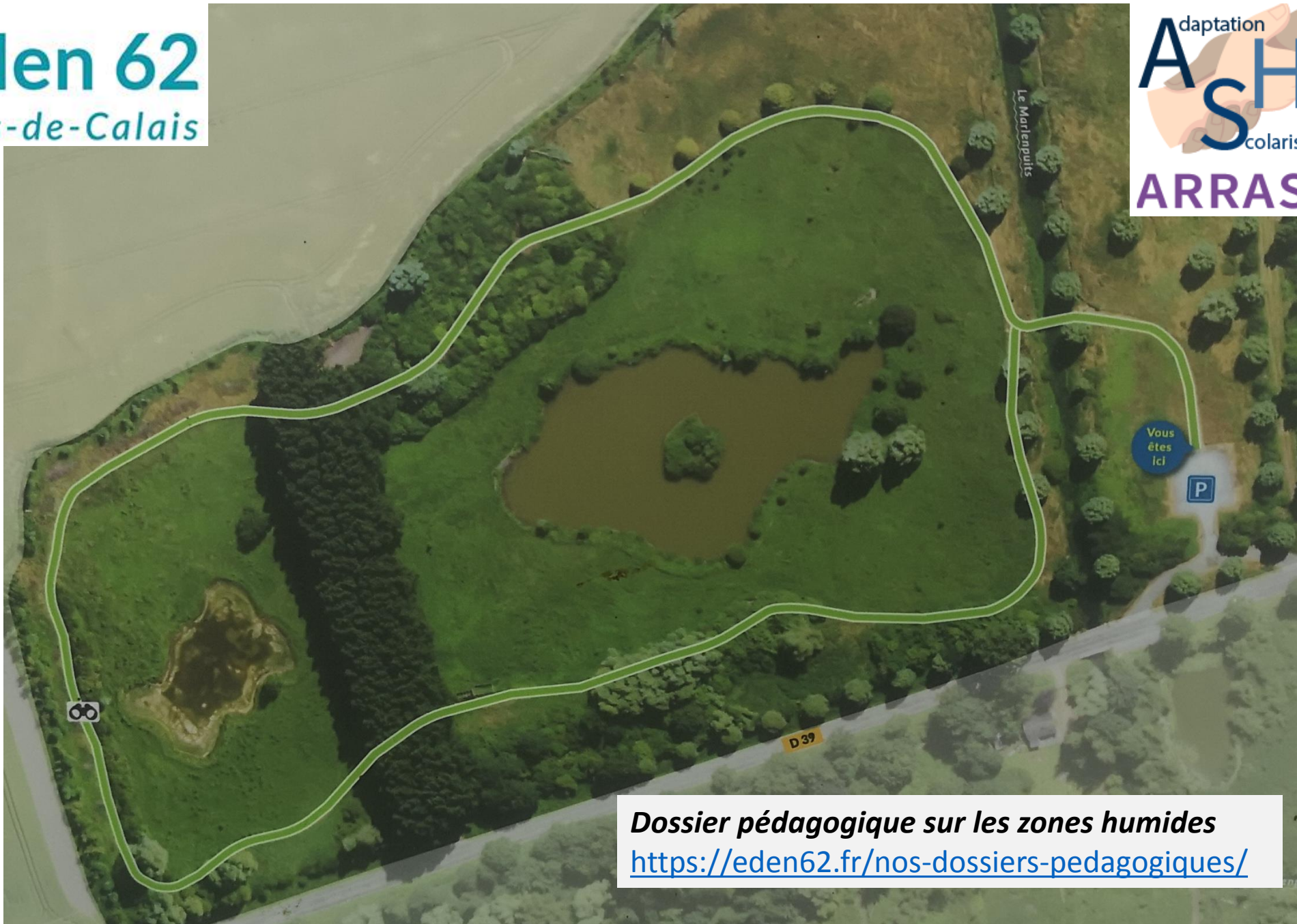


<https://eden62.fr/le-grand-marais/>

greg.anim@eden62.fr



ARRAS ASH



Dossier pédagogique sur les zones humides
<https://eden62.fr/nos-dossiers-pedagogiques/>

Quelques informations

- 50% zones humides de la planète a disparu...
- 90's site racheté par le département, 2 étangs creusés...
Puis, les roselières se sont installées
- 30 espèces odonates présentes sur 60 hauts de France sur 10Ha
- Saule têtard : Autrefois les paysans du marais venaient couper les branches pour intérêt : bois de chauffage, piquets, tissage...

APPRENDRE à OBSERVER

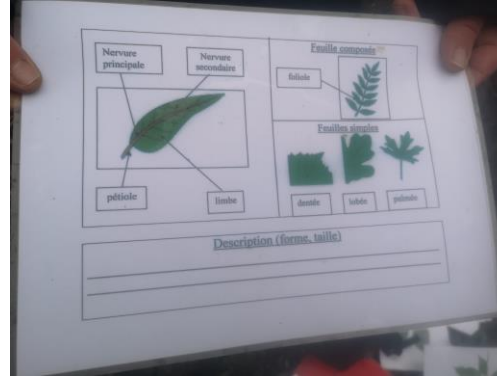
PRUDENCE sur les PRELEVEMENT



ARRAS ASH



Les arbres



Jeu de kim, chasse au trésor: feuilles sur fiche vs feuilles réelles, repérer les espèces présentes sur le site



-tri selon les types de feuilles : feuilles simples/lobées/composées (regarder la localisation du bourgeon)



-clef de détermination Eden62
-Fiche d'identité lecture tableau
4 5 feuilles d'arbres présentés ici (Aubépine sureau frêne cornouiller noisetier ...)



Le saule têtard

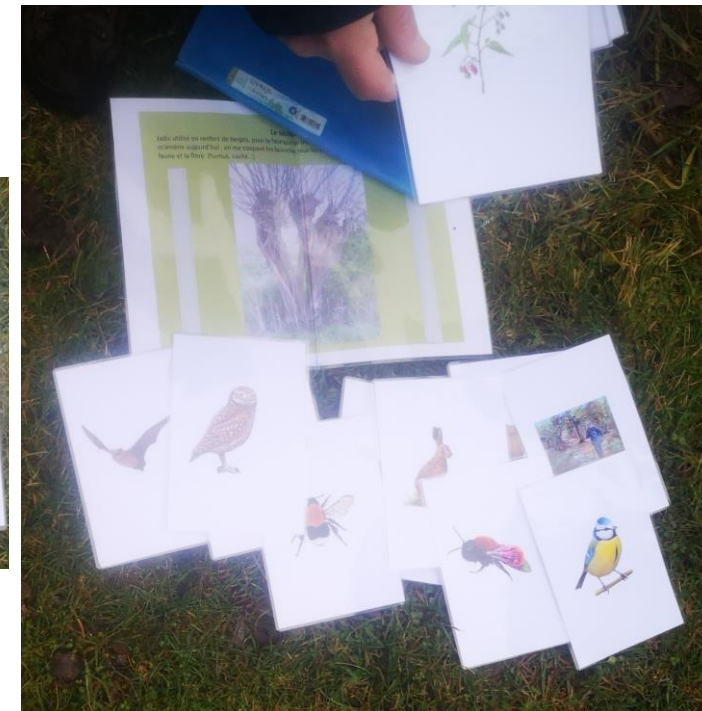
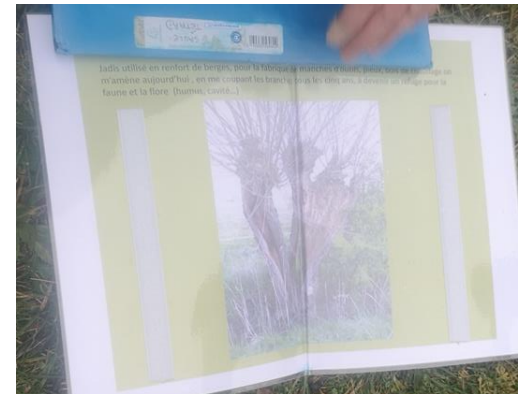


Autrefois les paysans du marais venaient couper les branches pour intérêt : bois de chauffage, piquets, tisser...

Pas coupé toute la même année, car 1ere fleurs mâles et femelles en février/mars pour les abeilles et bourdons..

Bois mort, décomposition et humus, cavité partie haute..
400 espèces animales et végétales où le saule têtard peut être utile

Jeu pour montrer l'intérêt écologique du saule têtard: fiches d'animaux/végétaux avec explication, est ce que l'espèce peut utiliser le saule têtard oui et non?



<https://eden62.fr/wp-content/uploads/2022/03/Le-Saule-tetard.pdf>

Ecosystème de la mare

Évolution et création de l'écosystème mare avec étiquettes qui arrivent progressivement sous la forme d'une histoire :

Soleil eau plantes aquatiques oxygène arthropodes
nourrir se cacher, prédateurs triton et poisson
développement lentilles et roseaux prédateurs héron...

Si l'homme n'intervient pas, la mare finirait par se reboucher avec le vent, il y aurait des graines qui deviendraient des arbustes puis des arbres et masqueraient le soleil... plus d'oxygène... Puis tout le monde disparaîtrait au fur et à mesure .

(cf disparition à hauteur de 50% des zones humides)

<https://eden62.fr/wp-content/uploads/2022/03/Les-zones-humides-palustres.pdf>

<https://eden62.fr/wp-content/uploads/2022/03/Les-marais-et-tourbieres.pdf>

<https://eden62.fr/wp-content/uploads/2022/03/regime-et-chaines-alimentaires.pdf>



Les Odonates

- Odonate signifie mandibule dentée
La plus vieille mesurait 70 cm d'envergure
Ordre des odonates -> Sous ordre les libellules -> Sous ordre les demoiselles
 - Énigmes sur le cycle de vie des odonates :
 - 1 œuf
 - 2 larve
 - 3 la mue odonates muent 10 à 12 fois au cours du développement larvaire
 - 4 exuvie petites peaux retrouvées au bord des larves développement dans l'eau de 1 à 6 ans
 - 5 libellule mais plus odonatesJeu libellule ou demoiselle : ailes ouvertes lib ailes fermées demoiselle
 - 6 la reproduction l'organe reproducteur sur différents segments
 - 7 la ponte basculer l'abdomen à l'intérieur de l'eau, ou sous l'eau pour déposer œufs, rase motte et lâche les œufs, dans le saule
- Schéma de l'ordre du cycle de vie
Détermination des odonates selon nervures, les ailes et organes reproducteurs.

<https://eden62.fr/wp-content/uploads/2022/03/maquette-les-petites-betes-de-leau.pdf>





Les Amphibiens

(Amphi double bios vie à la fois terre et eau)

- Pièces puzzles : rassembler les 2 pièces

Chacun une partie, retrouver sa paire.. Activité en début pour faire du lien

- Trier les crapauds des grenouilles : peau lisse/peau verruqueuse
Grenouille pupille ovale/ Crapaud pupille horizontale
Patte ventouse famille des rainettes
Le pélodyte ponctué (crapaud persillé) Pupille verticale
Seul mâle qui s occupe des œufs : alyte (crapaud) accoucheur
- Famille des **urodèles** (garde la queue âge adulte tritons ponctué crêté alpestre et palmé et salamandre) et famille des **anoures** (perdre leur queue à l'âge adulte)

Associer des chants aux images : chants des Anoures entre mâle et femelle, Urodèles pas de chant remue la queue et phéromone.

<https://eden62.fr/wp-content/uploads/2022/03/maquette-faune-amphibien.pdf>

Activités artistiques : LAND ART

En lien avec les odonates ou en s'inspirant sur le lieu..

Prudence sur les prélèvements

A5 carton double face

<https://eden62.fr/wp-content/uploads/2022/03/La-classification-des-animaux-de-la-mare.pdf>

<https://eden62.fr/wp-content/uploads/2022/03/Planches-des-animaux-des-zones-humides.pdf>

